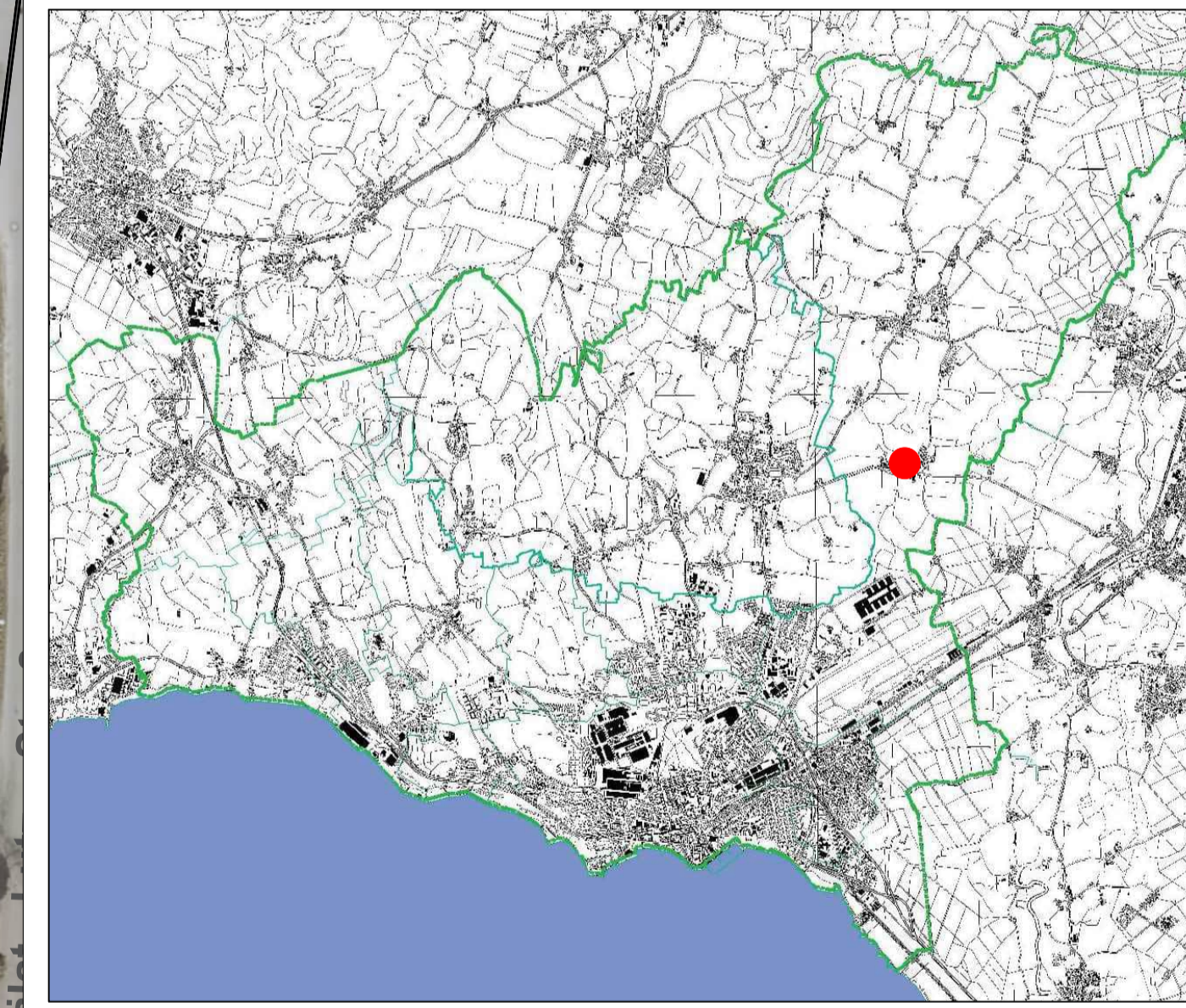


Realisierung in Bauabschnitten

- Bauabschnitt 1: Realisierung von ca. 74 Wohneinheiten
- Bauabschnitt 2: Realisierung von ca. 46 Wohneinheiten



Bebauungsplan Nr. 816 "Kreuzlinger Straße"

Bauabschnitte

Plannummer
816

Maßstab
1:500

bearbeitet
Gö

Stadt Friedrichshafen
Amt für Stadtplanung und Umwelt
16.03.2023

