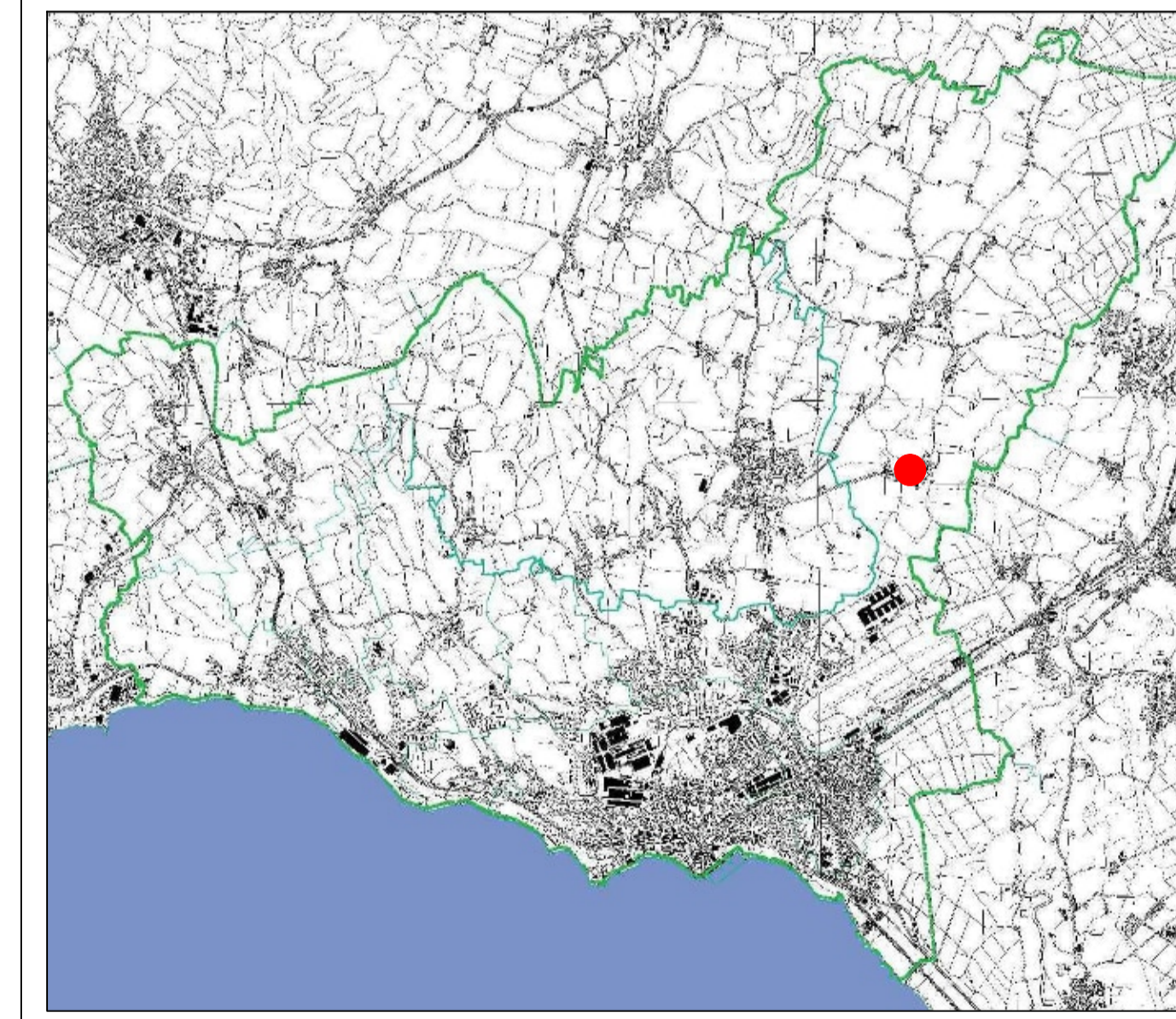


Städtebauliche Kennwerte

	(II+D)	Hauseinh.	Wohneinheiten (WE)
Geschosswohnungsbau (20 x 13 m)	(II+D)	10	ca. 80
Reihenhäuser (6 x 10 m)	(II+D)	14	ca. 14
Doppelhaushälften (8 x 10 m)	(II+D)	26-28	ca. 26-28
			ca. 121

Öffentliche Stellplätze (KFZ): 19

Plangebiet:	ca. 3,04 ha	100 %
Nettobauland:	17.778 m ²	59 %
Verkehrsfläche:	5.600 m ²	18 %
- davon Straßenfläche (inkl. Stellplätze):	2.592 m ²	
- davon Fußwege:	1.045 m ²	
- davon Verkehrsfläche im Bestand:	1.963 m ²	
Grünfläche (inkl. Spielplatz):	6.989 m ²	23 %
- davon Verkehrsgrün:	1.173 m ²	



Bebauungsplan	Plannummer 816
Kreuzlinger Straße	Maßstab 1:500
Städtebaulicher Vorentwurf	bearbeitet Gö

© I:\P\002\B\Plane\816 Kreuzlinger Straße\01_Algemein\Plane_KonzeptVorentwurf\Bogen\Bogen_816 Kreuzlinger Straße_20211103_1200E.dwg